

!!! ZU VERKAUFEN !!!

BRITISH LEYLAND -- AUSTIN Mini 850 de Luxe

Erstzulassung in Österreich : 14.11.1977

Aktuelles Alter : 45 Jahre

Besitzer : 4

Zulassungen :	1.	14. 11.	1977	01. 08.	1986
	2.	14. 08.	1986	07. 07.	1988
	3.	20. 07.	1988	16. 11.	1988
	4.	24. 01.	1989	17. 03.	2009

Km - Stand :

Fahrgestell Nr.: XK2 S1-107 370 9B

Motor Nr.: 85H 791 P11 629 2 DEFECT -- 1990
Motorwechsel -- gebraucht

Zustand : Lange Stehzeit -- aber immer in trockenen Garagen
Typische Standschäden -- Motor läuft aktuell nicht --
lässt sich aber durchdrehen -- wurde öfters geölt --
Die Karosserie wurde öfters repariert -- Umbauten
im 80er Jahre Stil -- Reifen sind nur als Stand oder
Transportreifen verwendbar -- original CLIMAX Felgen
6" x 10" Pulverbeschichtet -- Radio orig. BECKER Monza
Türverkleidungen und Armaturenbrett in Holzdesign

Kontakt :

Roman Innerbichler
Aufeld 2
A-6280 Zell am Ziller
0043 / 664 / 27 40 361
karossi@gmx.at

ERSATZTEILE -- ORIGINAL -- GEBRAUCHT

Sehr viele, original Ersatzteile aus den 1970 Jahren -- laut Bildergalerie
Seecontainer -- 20 ft -- isoliert mit Styropor/ Holz -- als Garage oder Lager nutzbar







1 Stk_Radio_orig. BECKER-MONZA-CASSETTE





original CLIMAX Felgen
6" x 10"
Pulverbeschichtung -- schwarz

**Der Verbreiterungs-Umbau war auf
 13" Felgen und Räder ausgelegt.
 (siehe Foto, weiter unten)**

**Die 10" Räder könnten mittels breiterer
 Bremstrommeln oder Zwischenscheiben
 wieder angepasst werden.**





**Seecontainer_20 ft
ca. 6m x 2,5m
Korrosion -- aber immer
wieder gestrichen mit
Rostschutzfarben**

**Isoliert mit Styropor und
Holz**

Eingebaute Metall - Regale



ORIGINAL - TEILE

Gebraucht -- aber Originale aus den 1970er Jahren

1 Set *Motor 1300ccm_Doppelvergaser_Fächerkrümmer_*
2 Stk *Differenziale mit längerem Übersetzungsverhältniss*

Motor lässt sich drehen -- wurde immer wieder mal geölt





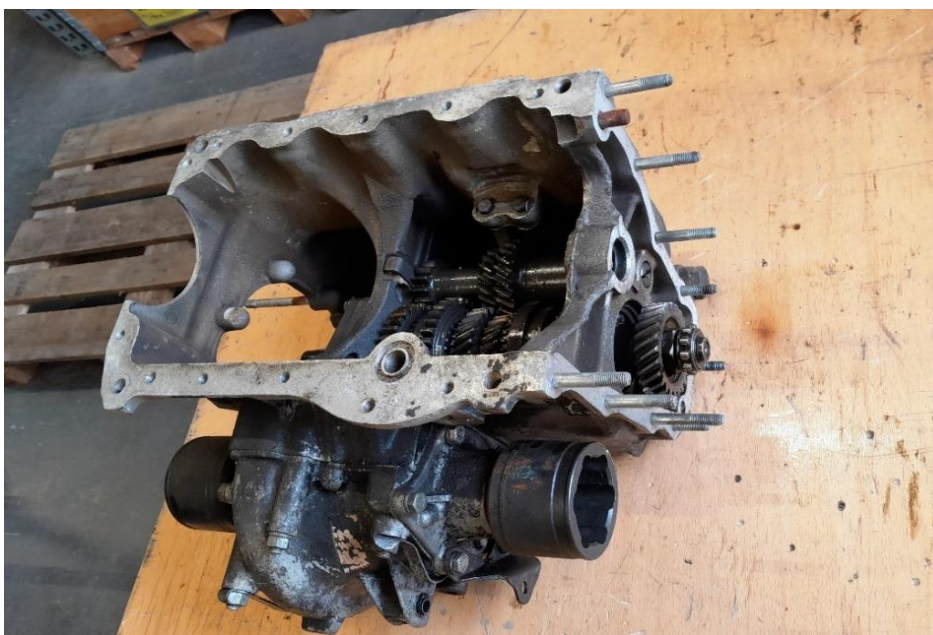
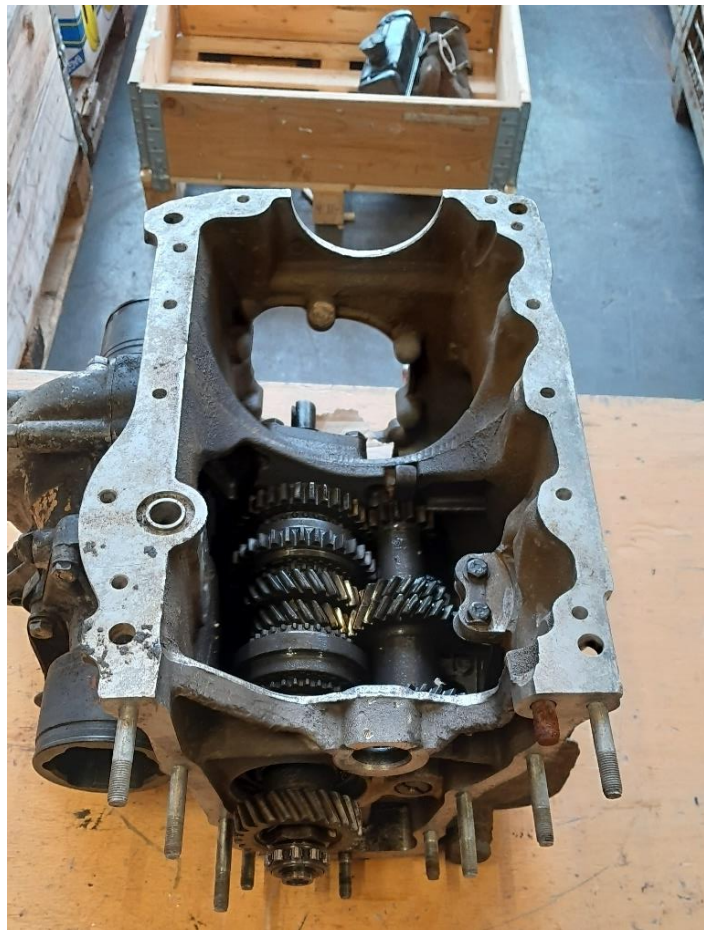


1 Stück_Motor_850ccm

Motor lässt sich drehen -- wurde immer wieder mal geölt



1 Stück_Getriebe



1 Stück_Zylinderkopf_mit Krümmer



5 Stück Ansaug,-Auspuff-Krümmmer



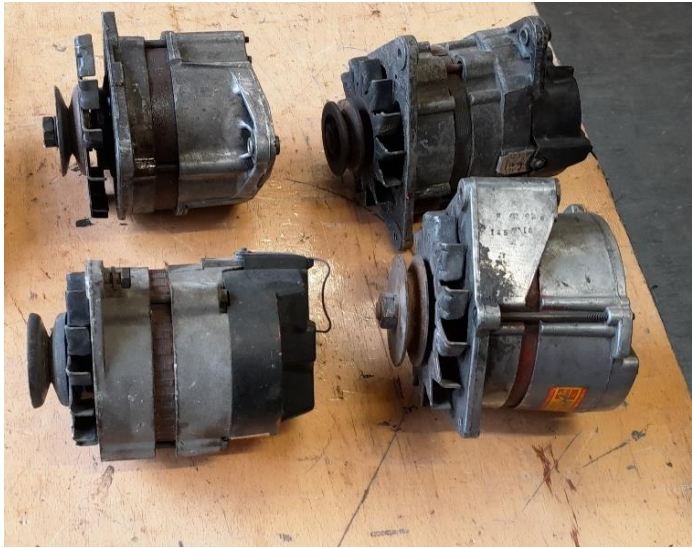
9 Stück_Wasserpumpe



6 Stück_Starter



4 Stück_Lichtmaschine



8 Stück_Zündspule



2 Stück_Differenzial_Standard



12 Stück_Vergaser und Zubehör



3 Stück_Wasserkühler und Zubehör



5 Stück_Keilriemen



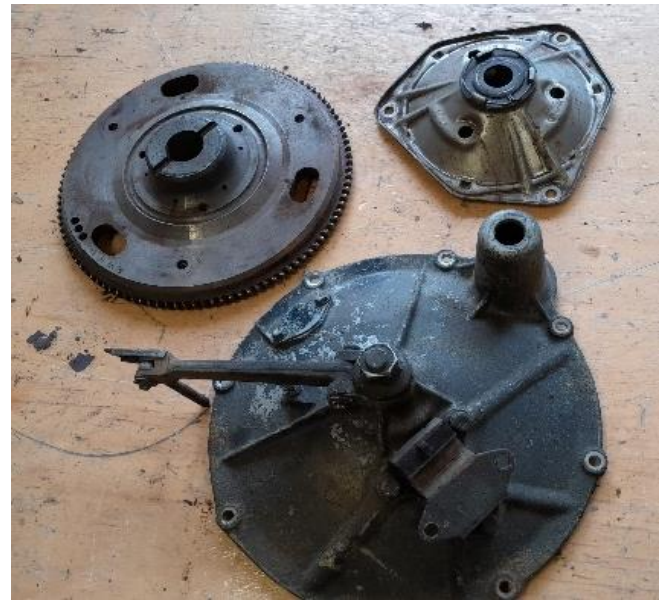
5 Stück_Unterbrecher_Verteiler_und andere Teile



Mehrere verschiedene_Motor und Getriebeteile



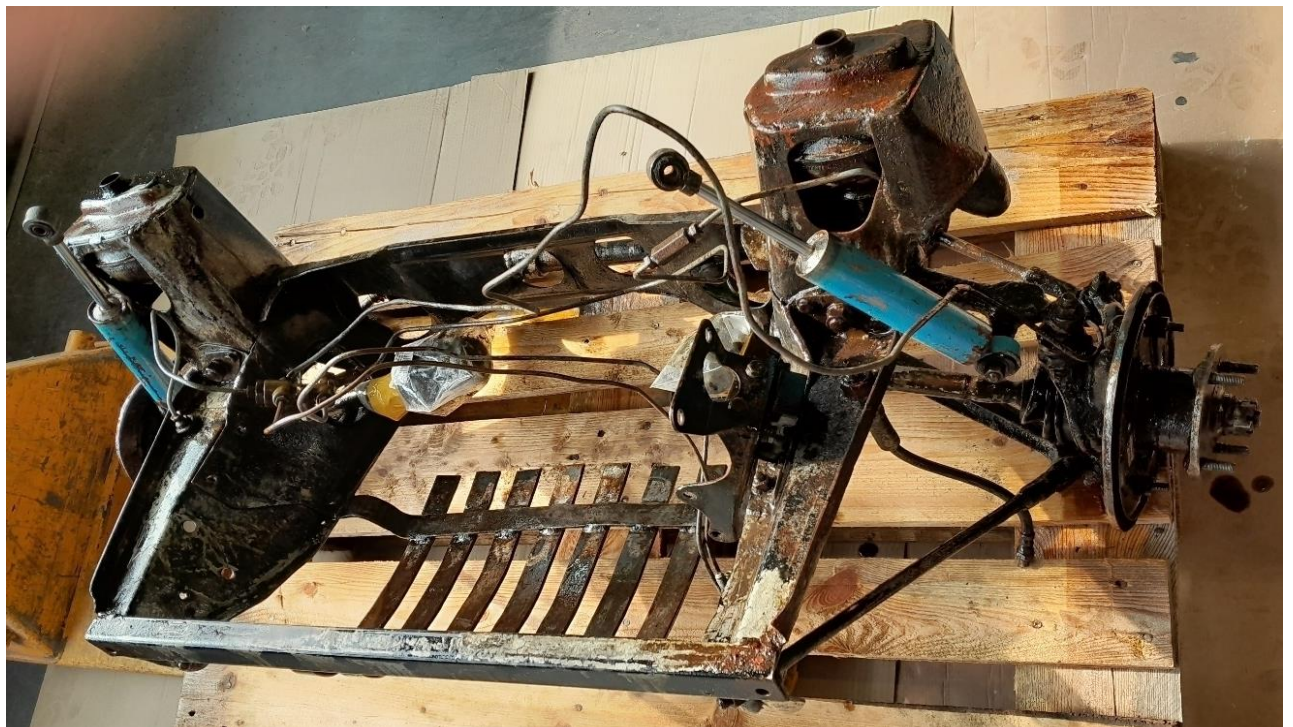
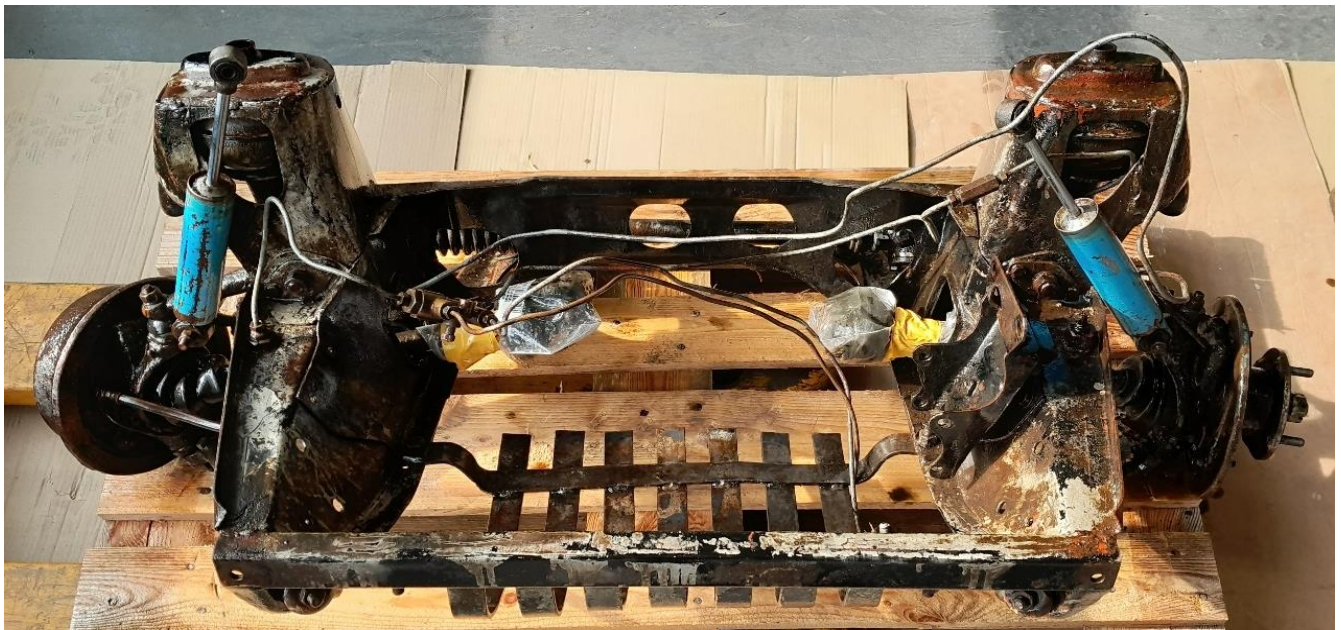




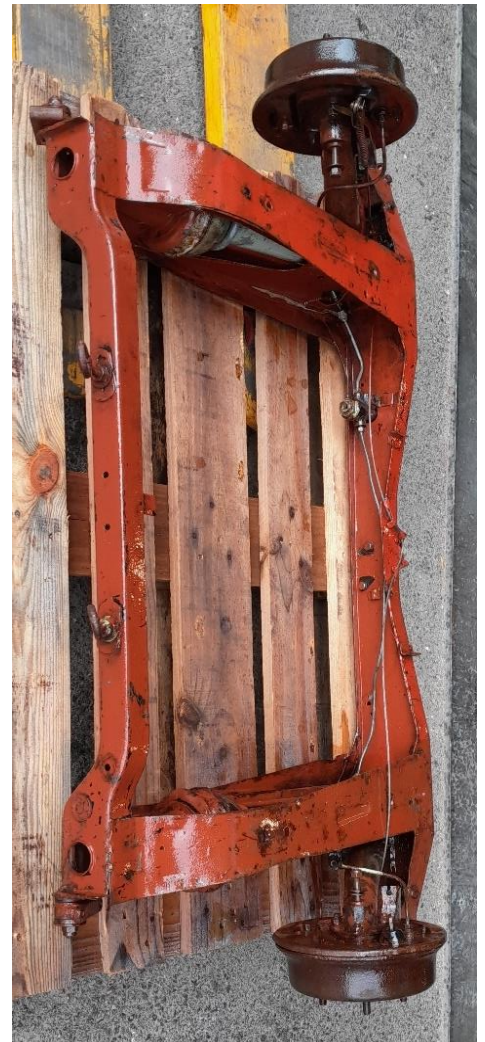
1 Stück_Rahmen VORNE_zerlegt



1 Stück_Rahmen VORNE_mit Fahrwerksteilen



1 Stück_Rahmen HINTEN_mit Fahrwerksteilen



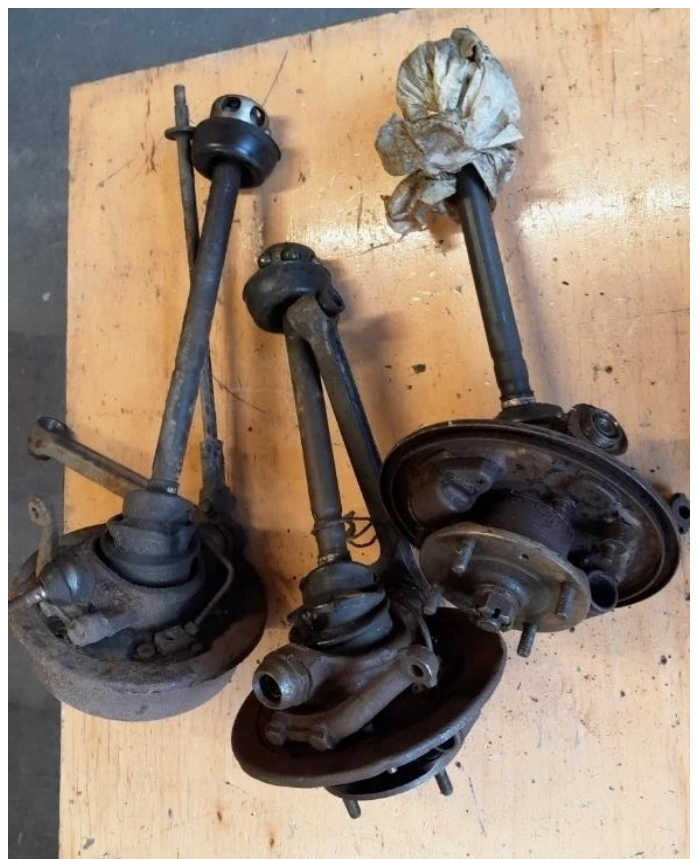
6 Stück_Lenkung und Zubehör



5 Stück_Schaltgestänge



13 St__ Vorderrad,-Bremsträger
4 Stk__ Antriebswelle



14 St_Antriebswelle



8 St_Radnabe



5 St_Gummipuffer mit Gestänge_Hinterachse



4 St_Querlenker_Hinterachse



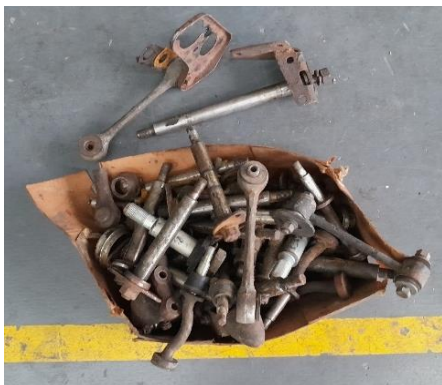
4 St_Gummipuffer mit Gestänge_Vorderachse
13 St_Gummipuffer mit Gestänge_Hinterachse



15 St_Teile für Vorderachse



Teile für Bremse und Fahrwerk



4 Stk_Leichtmetallfelgen_CLIMAX
2 Stk - 6"x 10" und 2 Stk - 5"x 10"



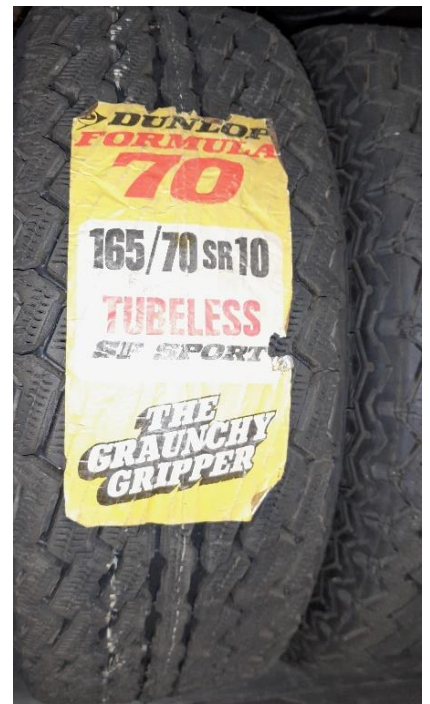
14 Stk_Stahlfelgen
21 Stk_Schläuche



8 Stk_Reifen_145/10
2 Stk_Felgen_3,5"x10"



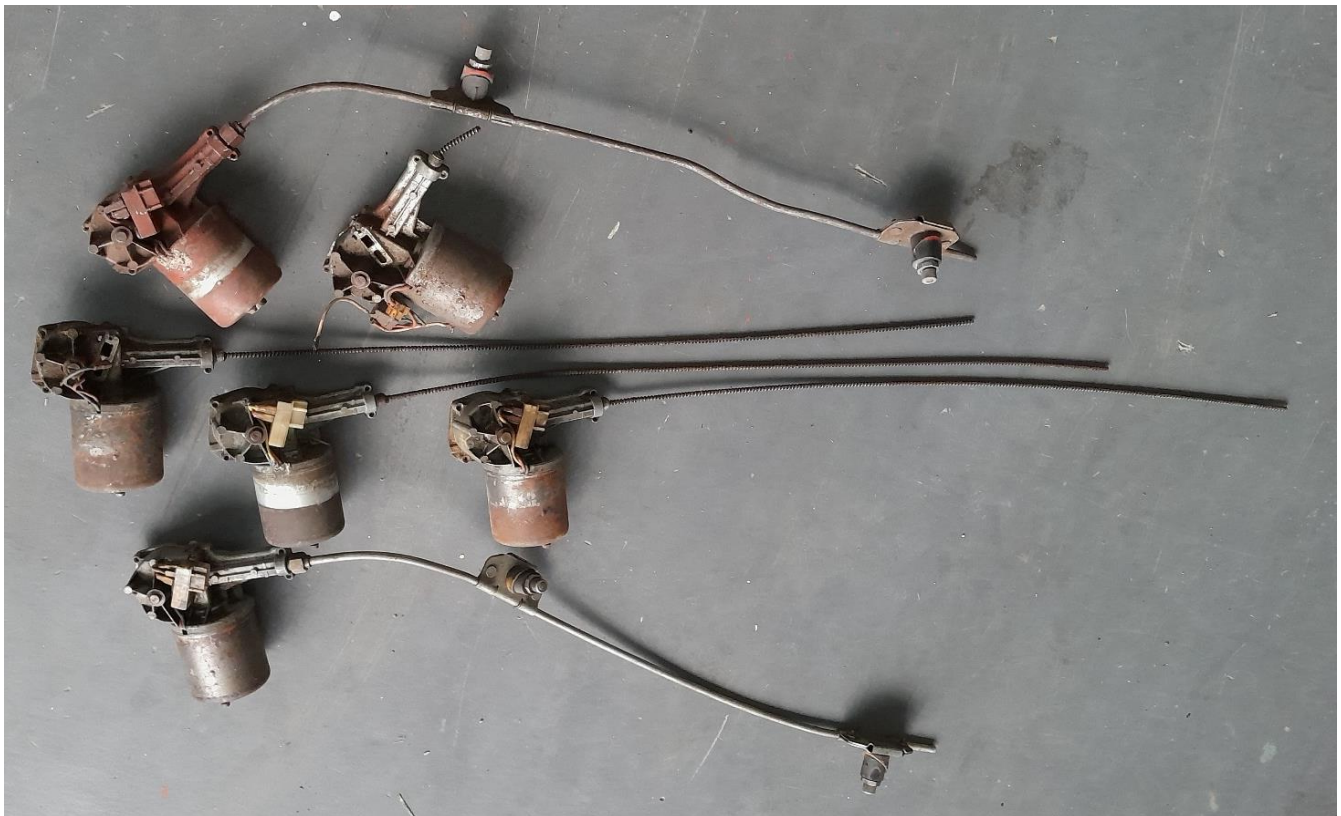
4 Stk_Reifen_165/10



2 Paar_Schneeketten_für 10" Räder



6 Stk_Scheibenwischer-Motor



23 Stk_Embleme_Plaketten



4 Stück_Heckklappe



4 Stück_Motorhaube





2 Stück_Kotflügel_vorne_NEU_Nachbau



1 Stück_Frontblech_NEU_Nachbau



3 Stück_Stossfänger



3 Stück_Türen





3 Stück_Fensterheber



2 Stück_Kraftstofftank_Standardgrösse



1 Stück_Kraftstofftank_Extragrösse



3 Stk_Windschutzscheibe

7 Stk_Heckscheibe



7 Stk_Seitenscheibe_Hinten Links
8 Stk_Seitenscheibe_Hinten Rechts



7 Stk_Seitenscheibe_Vorne_Links und Rechts



Scheiben_Zubehör



1 Stk_Kombi-Instrument_Mini 1000



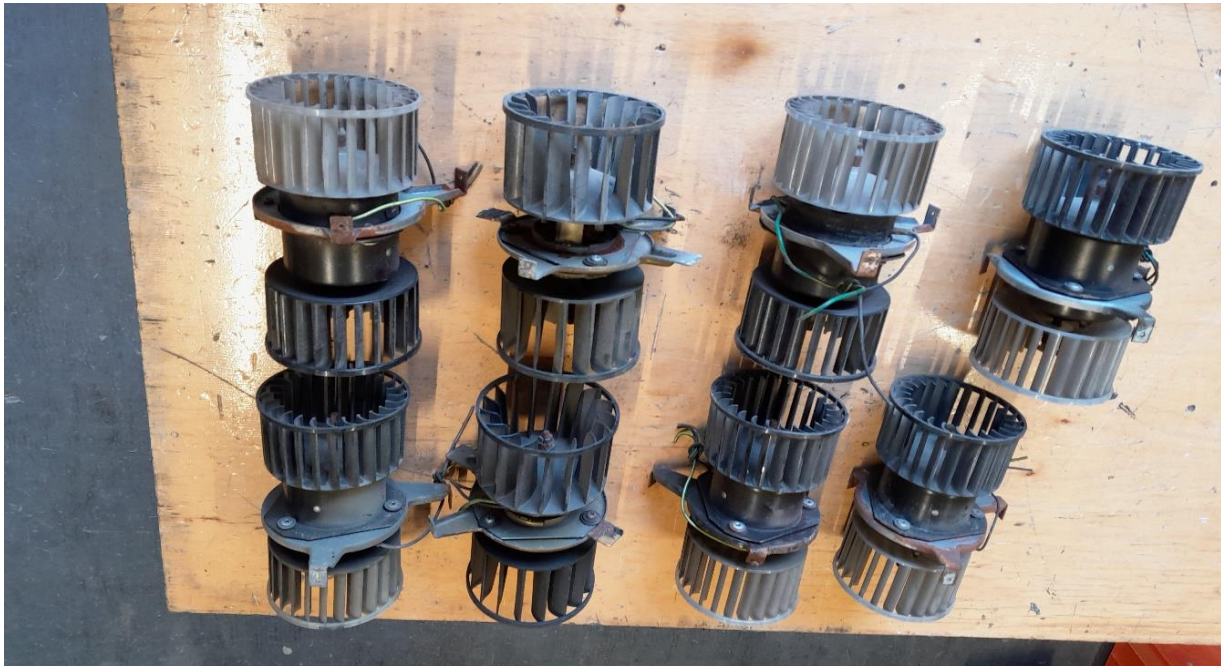
8 Stk_Tacho_Armaturen_Zubehör



9 Stk_Heizkörper_Innenraum



8 Stk_Heizung_Gebläse



Heizung_Zubehör



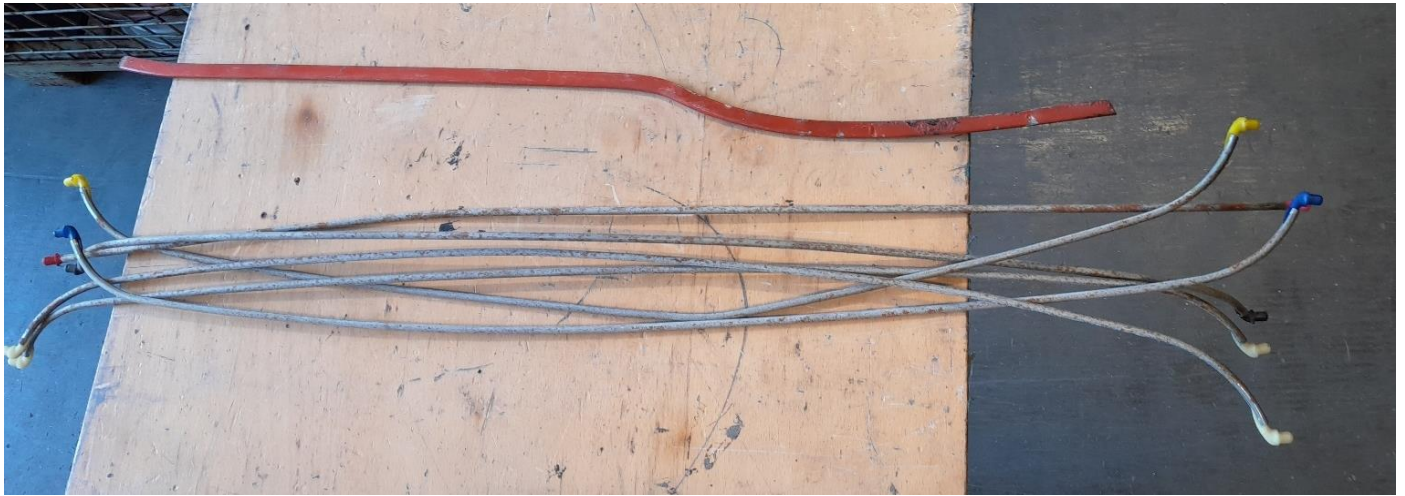
Pedalerie_Schalthebel_Zubehör



4 Stk_Türöffner



Befestigungen für Himmel_Falzleiste



5 Stk_Scheinwerfer_Zubehör





20 Stk_Heckleuchten_Zubehör



9 Stk_Blinker_Zubehör



5 Stk_Chromleiste_Motorhaube



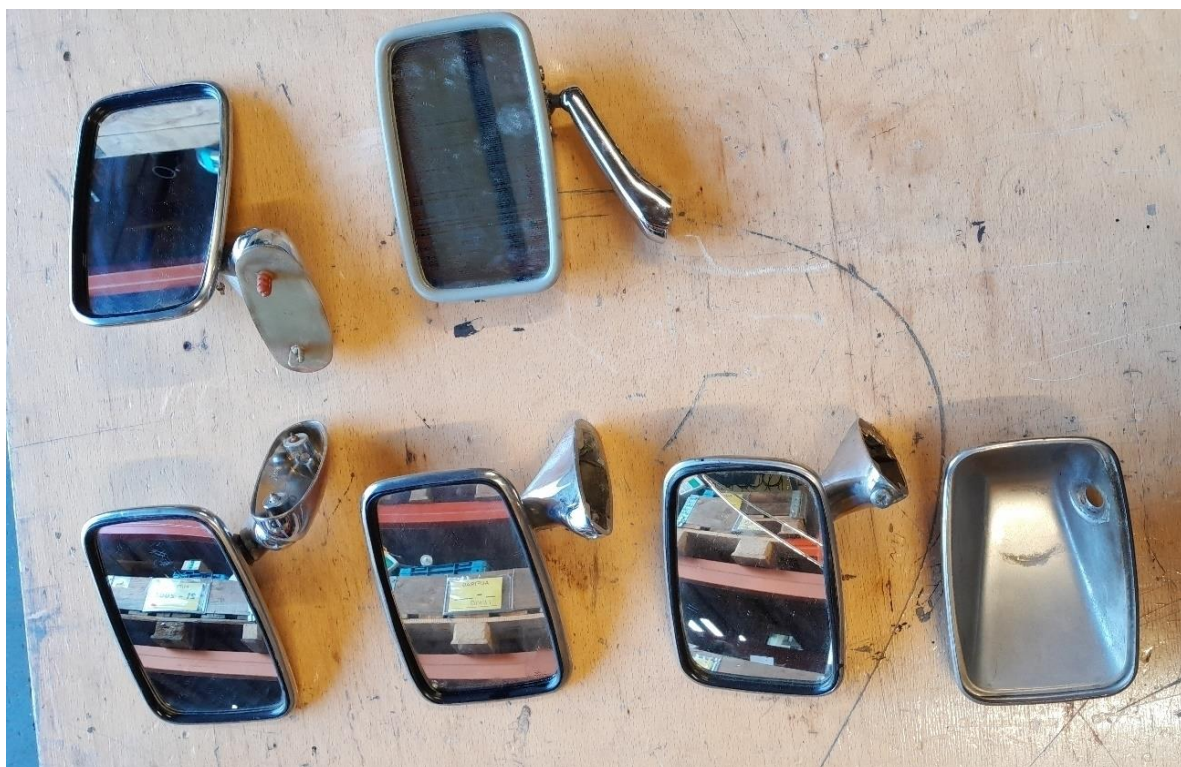
1 Stk_Kühlergrill_Zubehör



6 Stk_Chromleisten



5 Stk_Aussenspiegel_und Zubör



13 Stk_Scheibenwischerarme



6 Stk_Chromleisten



4 Stk_Radzierkappen



4 Stk_Schloss_Heckklappe **5 Stk_Schloss_Tür**



4 Stk_Zierringe_Scheinwerfer



Scheibenwischer_Spiegel_Zubehör



18 Stk_Behälter mit Kleinteilen_Gemischt

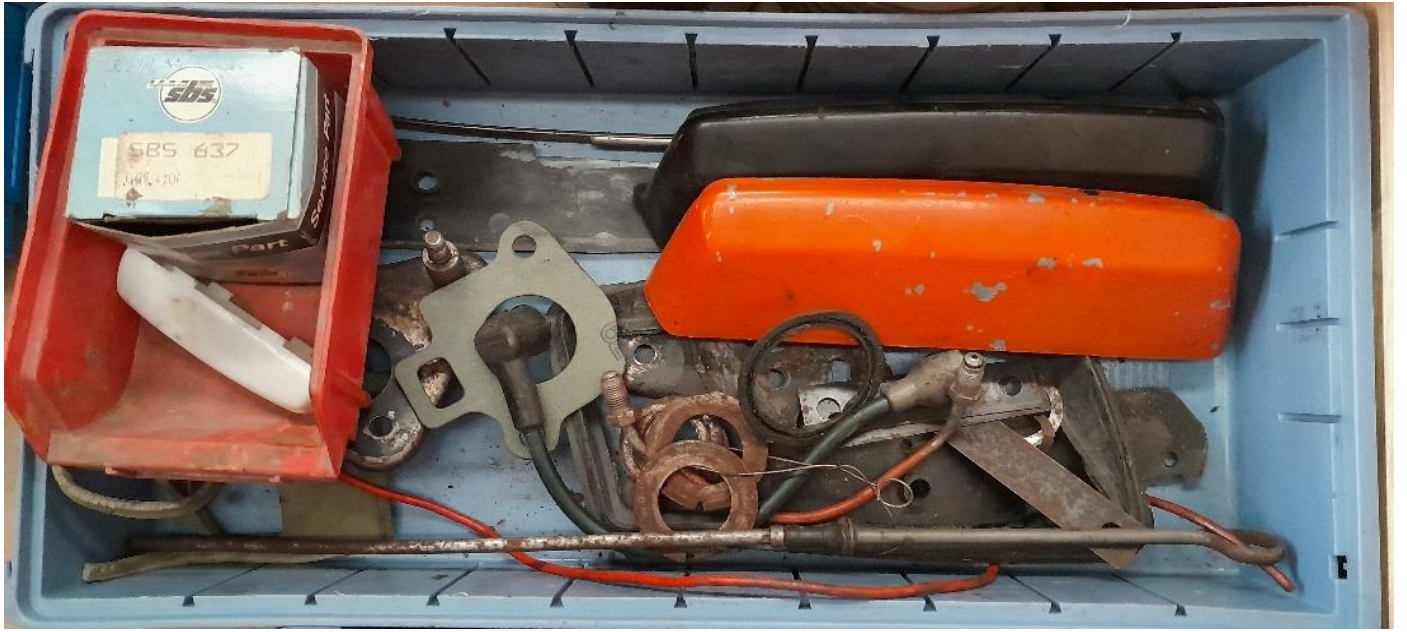
















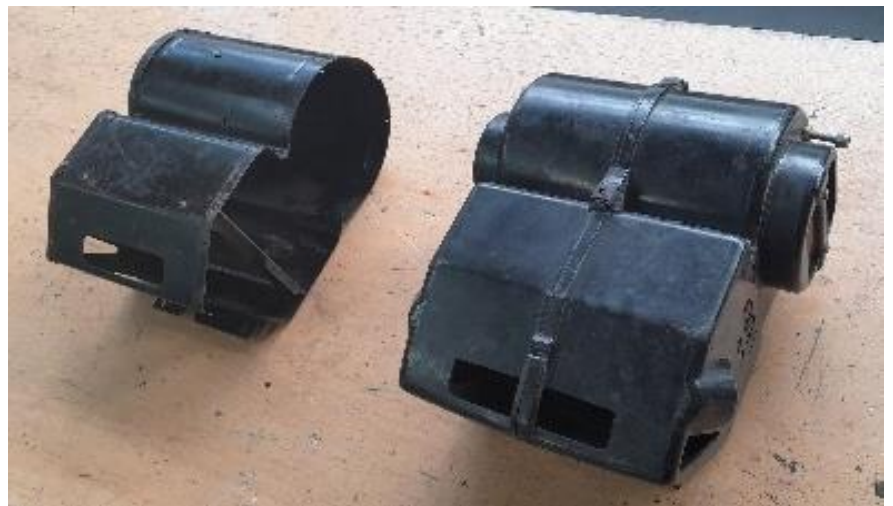
1 Stk_Stromkabel_Batterie zu Starter



6 Stk_Behälter für Scheibenwasser



2 Stk_Gehäuse für Heizung



9 Stk_Düsen für Heizung / Lüftung
4 Stk_Schläuche für Heizung / Lüftung



2 Stk_Ansaugrohre für Heizung / Lüftung



4 Stk_Gehäuse für Luftfilter



3 Stk_Abdeckung für Batterie **2 Stk_Gummileiste für Tür**



4 Stk_Abdeckung Lenksäule



2 Stk_Gehäuse für Tacho_Mini 850



5 Stk_Gummi Manschette



6 Stk_Innenspiegel



2 Stk_Bremsleuchte Hekscheibe_nicht original



1 Stk_Scheibengummi
4 Stk_Dichtgummi



2 Stk_Scheibenwischer komplett



3 Stk_Zubehör_nicht original



1 Stk_Schalthebel



2 Stk_Handbremshebel



2 Stk_Arretierung Sicherheitsgurt



2 Stk_Sonnenblende



2 Stk_Gummimanschette



1 Stk_Radio_orig. BECKER-MONZA-CASSETTE



1 Stk_Drehzahlmesser_groß_SMITHS
4 Stk_Armaturen_klein_SMITHS



1 Stk_Sitzbank_schwarz



1 Stk_Rückenlehne_schwarz

